

Для подписи электронных документов с использованием усиленной квалифицированной подписи можно воспользоваться загрузчиком проектной документации в личном кабинете заявителя непосредственно при передаче документов на экспертизу.

Также для подписи электронных документов с использованием усиленной квалифицированной подписи можно воспользоваться другими программами и сформировать подписи к файлам у себя на компьютере перед их подачей на экспертизу.

Корректность сформированных электронных подписей можно проверить на сайте Госуслуг по ссылке <https://www.gosuslugi.ru/pgu/eds>.

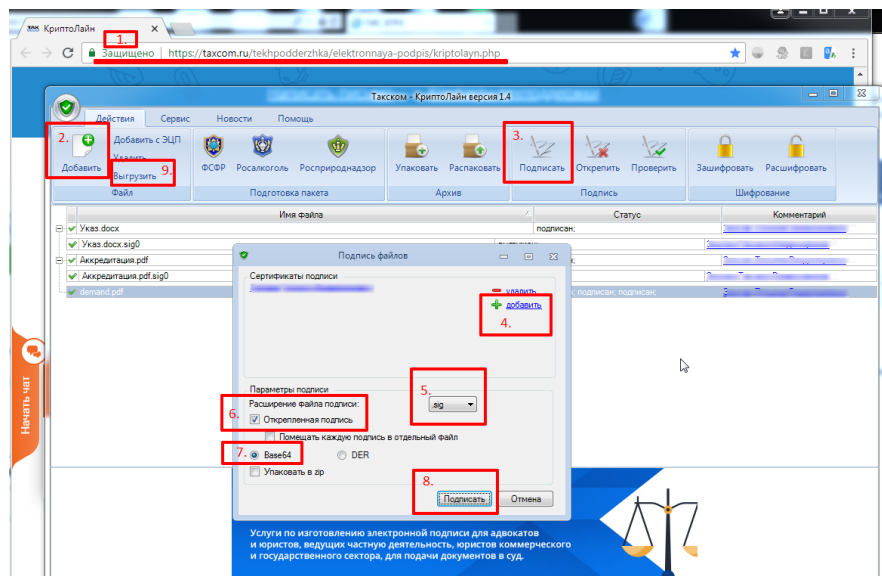
Примеры программ для подписи электронных документов.

Такском-КриптоЛайн: <https://taxcom.ru/tekhpodderzhka/elektronnaya-podpis/kriptolayn.php>.

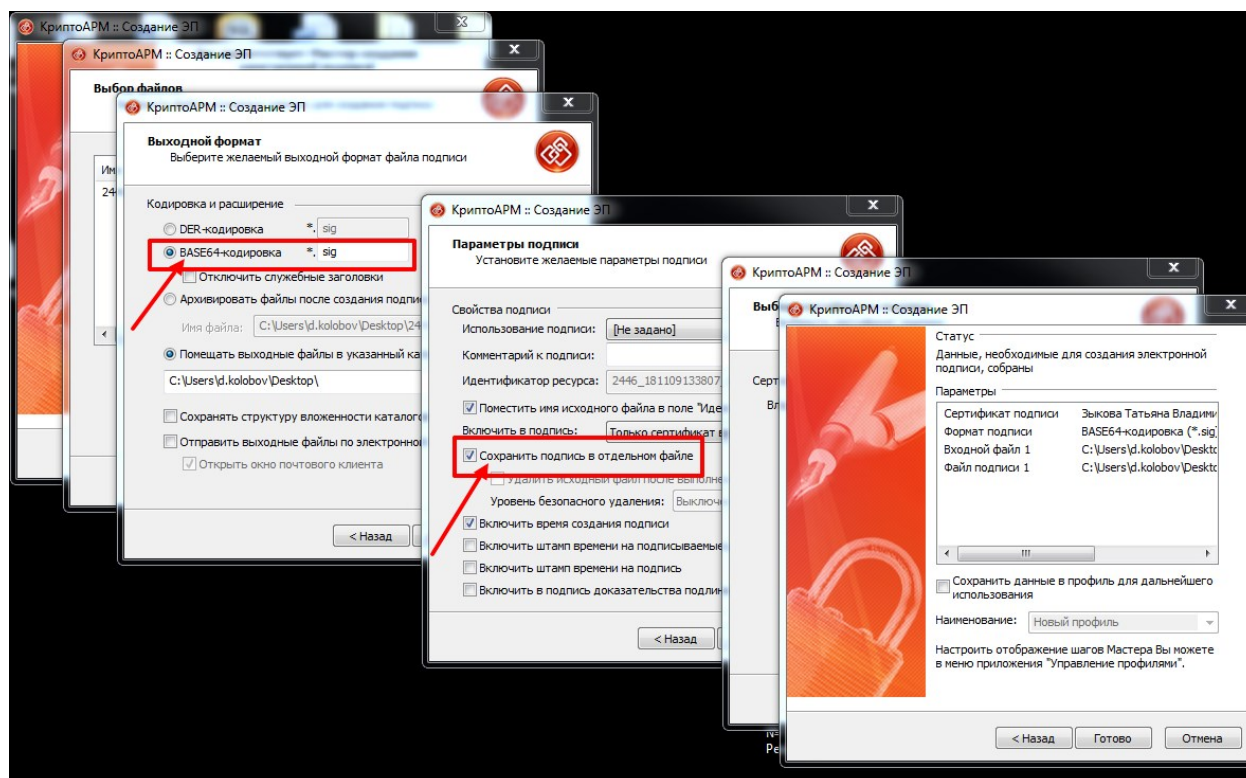
КриптоАрт: <https://www.trusted.ru/products/cryptoarm/about/>.

Скриншоты с настройками программ:

Такском-КриптоЛайн:



КриптоАрт:



Также, в КриптоАрт присутствует возможность к уже имеющейся подписи добавить вторую подпись, например, при подписании договора или смет.